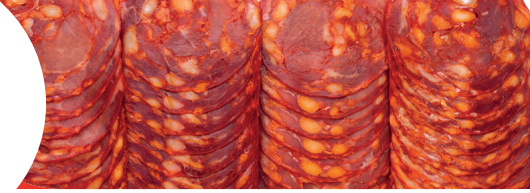


EMPRESAS ASOCIADAS



(Actualizado a diciembre de 2023)



Artysan – Grupo Alejandro Miguel

Ctra. Albelda-Nalda, Km. 1 - 26190 - Nalda - La Rioja
Contacto: Mercedes Polo Palau · Teléfono: 667 620 027
mercedes@grupoalejandromiguel.es · www.artysan.es



Boadas 1880

Passeig de Sant Joan Bosco, 51 - 17007 - Girona
Contacto: Jordi Colomer
jcolomer@boadas1880.com · boadas1880.com



Carchelejo

Avda. de España, s/n - 23192 - Carchelejo - Jaén
Contacto: Bernardino González
bgonzalez@embutidoscarchelejo.es
exportmanager@embutidoscarchelejo.es
www.embutidoscarchelejo.com



Coren (Frigolouro)

C/ Gómez Franqueira, s/n - 36400 - Porriño - Pontevedra
Contacto: Fernando Ruiz / Jordi Herrero
fernando.ruiz@frigolouro.com; jordi.herrero@coren.es
www.coren.es



Costa Foods

Ctra. Nacional II, Km. 437 - 22520 - Fraga - Huesca
Contacto: M^a Angels Sureda / Iván Ibáñez
mangels.sureda@casademont.com
ivan@alegriariojana.com costafood.com



Chacinerías Díaz

Pol. Ind. Castellanos de Moriscos, Parc 505-506 - 37439
Castellanos de Moriscos - Salamanca
Contacto: David Díaz Nafria · Teléfono: 610 545 276
daviddiaz@chacineriasdiaz.com · www.chacineriasdiaz.com



EMCESA

Avda. Monte Boyal, 233-236 - 45950 - Casarrubios del Monte - Toledo · Contacto: José María Martínez García
josemaria.martinez@emcesa.com · emcesa.com



Embutidos Galar

Pol. Ind. La Nava, Ctra. N.121, Km. 38 - 31300 - Tafalla
Navarra. Contacto: Iván Romero · Teléfono: 948 712 461
ivan@galarfoods.com · galarfoods.com



GOIKOA

Pol. Ind. Rocafort, Parc. C6 - 31400 - Sangüesa - Navarra
Contacto: Ana Sola · Teléfono: 629 337 782
export@goikoa.com · www.goikoa.com



La Selva

C/ Església, 9- 17459 - Campllong - Girona
Contacto: Juan Vargas · export_assistant@laselva.es
laselva.es



La Hoguera

Carrera Mediana, 9 - 42174 - San Pedro Manrique - Soria
Contacto: Tito Hernansanz · Teléfono: 975 398 000
export@lahoguera.es · lahoguera.es



Industrias Cárnicas Iglesias

Ctra. De Madrid, 5 - 37900 - Santa Marta de Tormes
Salamanca · Contacto: Francisco Iglesias Gil / Ruth Lois
Rivera · Teléfono: 649 297 978 ruthlois@carnicasiglesias.com
francisco.iglesias@carnicasiglesias.com
www.carnicasiglesias.com



Martínez Somalo

Plaza Mayor, s/n - 26320 - Baños de Río Tobía - La Rioja
Contacto: Iván San Martín / Héctor Sevillana
export@martinezsomalo.com / hector@martinezsomalo.com
martinezsomalo.com



Miguel España e Hijos

Ctra. Torrijos-La Puebla de Montalbán, Km. 9,1
45517 Toledo. Contacto: Ana María Checa
Teléfono: 925 75 82 23 · espana@espanahijos.com
espanahijos.com



Noel

Pla de Begudà, s/n - 17857 - Sant Joan les Fonts - Girona
Contacto: María Sánchez / Nerea Merchán ·
Teléfono: 972 290 700 msanchez@noel.es · www.noel.es



Palcarsa

Ctra. De León, s/n - 24710 - San Justo de la Vega - León
Contacto: Roberto Comegna · Teléfono: 606 205 937 / 987
615 150 · export@palcarsa.com · palcarsa.com



Ramón Ventulá

C/ Esperança, 9 - 17858 - La Canya - Girona
Contacto: Pilar Ventulá / Anna Durán
ventula@ventula.com; anna@ventula.com
www.ventula.com



Tello

Ctra. Navalpino, Km. 27,8 - 45163 - Totanés - Toledo
Contacto: Javier Briones · jbriones@tello.es
www.tello.es



Embutidos Rodríguez

Ctra. LE-420, Km. 2,7 - 24768 - Soto de la Vega - León
Contacto: Miguel Ángel García Bravo
Teléfono: 691 248 147 magarcia@vallcompanys.es
embutidosrodriguez.es